



適用拡大

かんきつ/ミカンナガタムシ  
無人航空機散布(16倍、3.2ℓ/10a)  
キャベツ、ブロッコリー、はくさい  
レタス、非結球レタス、ねぎ



〈写真はイメージです〉

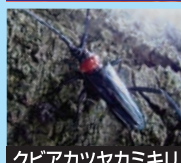
# 害虫防除へ パワー全開!!



殺虫剤

# アクセル<sup>®</sup> プロアブル

葉菜・根菜・樹木類を食い散らかす各種害虫に効く!



## 適用作物

- うめ
- アスパラガス
- かんしょ
- かんきつ
- ねぎ
- さといも
- キウイフルーツ
- えだまめ
- かぶ
- キャベツ
- だいず
- ごぼう
- はくさい
- とうもろこし
- しょうが
- レタス
- とうもろこし(子実)
- だいこん
- 非結球レタス
- 飼料用
- にんじん
- 非結球あぶらな科
- とうもろこし(子実)
- 葉菜類
- トマト
- 花き類・観葉植物
- ほうれんそう
- ミニトマト
- 樹木類
- ブロッコリー
- ピーマン
- たばこ
- カリフラワー
- なす
- 食用ミニバラ



## 特長

- 1 難防除害虫や既存剤抵抗性害虫に有効!**
- 2 害虫からの食害を停止させます!**
- 3 ローテーション防除に活用しやすい!**

## 適用病害虫および使用方法

が2023年11月に適用拡大になりました。

<2023年11月現在の登録内容>

作物名	適用病害虫名	希釈倍数	使用液量	使用時期	本剤の使用回数	使用方法	メタフルミゾンを含む農業の総使用回数
かんきつ	ゴマダラカミキリ	200倍	5~200ℓ/10a	収穫7日前まで	※1	散布	3回以内
	アゲハ類、ヨモギエダシヤク、クワノミハムシ、ミカンナガタマシ	1000~4000倍					
キウイフルーツ	ケムシ類	1000倍	200~700ℓ/10a	収穫前日まで	※2	散布	3回以内
うめ	ケムシ類、クビアカツヤカミキリ	1000倍					
とうもろこし、飼料用とうもろこし(子実)	ケシキスイ類	1000~2000倍	100~300ℓ/10a				
アスパラガス	アワノメイガ	1000倍	100~800ℓ/10a				
ごぼう	ハスモンヨトウ	1000~2000倍					
トマト、ミニトマト	ヒョウタンゾウムシ類	1000倍					
	オオタバコガ、ハスモンヨトウ	1000~2000倍					
ピーマン	トマトキバガ	1000倍	100~300ℓ/10a				
なす	オオタバコガ	1000~2000倍					
にんじん	オオタバコガ、ニジュウヤホシデントウ、ハスモンヨトウ	1000~2000倍					
ねぎ	ハスモンヨトウ、ヒョウタンゾウムシ類	1000倍					
	シロイチモジヨトウ	8倍	1.6ℓ/10a				
		10倍	2ℓ/10a				
ほうれんそう		16倍	3.2ℓ/10a				
	ハスモンヨトウ、シロオビノメイガ	1000~2000倍					
	ウリハムシモドキ	1000倍	100~300ℓ/10a				
キャベツ	コナガ、アオムシ、キスジノミハムシ	1000~2000倍					
	ハイマダラノメイガ、ハスモンヨトウ	1000~2000倍					
	オオタバコガ、ヨトウムシ、ウワバ類	8倍	1.6ℓ/10a				
		10倍	2ℓ/10a				
はくさい		16倍	3.2ℓ/10a				
	コナガ、アオムシ、キスジノミハムシ、ダイコンハムシ	8倍	1.6ℓ/10a				
	ヨトウムシ、ハスモンヨトウ、カブラハバチ類	10倍	2ℓ/10a				
		16倍	3.2ℓ/10a				
レタス	コナガ、アオムシ、ハイマダラノメイガ	1000倍	100~300ℓ/10a				
	キスジノミハムシ、ダイコンハムシ	1000~2000倍					
	ヨトウムシ、ハスモンヨトウ、カブラハバチ類	8倍	1.6ℓ/10a				
非結球レタス		10倍	2ℓ/10a				
		16倍	3.2ℓ/10a				
	ハスモンヨトウ、オオタバコガ	1000~2000倍	100~300ℓ/10a				
カリフラワー		8倍	1.6ℓ/10a				
		10倍	2ℓ/10a				
		16倍	3.2ℓ/10a				
ブロッコリー	コナガ、アオムシ、ヨトウムシ	1000倍	100~300ℓ/10a				
	ヨトウムシ、ハスモンヨトウ	1000~2000倍					
	コナガ	1000倍					
非結球あぶらな科葉菜類		8倍	1.6ℓ/10a				
		10倍	2ℓ/10a				
		16倍	3.2ℓ/10a				
だいごん	コナガ、アオムシ、ヨトウムシ	1000倍	100~300ℓ/10a				
	ヨトウムシ、ハスモンヨトウ	1000~2000倍					
	コナガ	1000倍					
えだまめ	コナガ、アオムシ、キスジノミハムシ	1000~2000倍					
だいず	ハスモンヨトウ	1000倍					
しょうが	フタスジヒメハムシ	1000~2000倍					
かんしょ	ハスモンヨトウ、アワノメイガ	1000~2000倍					
	ハスモンヨトウ、ナカジロシタバ	16倍	3.2ℓ/10a				
	ヨツモンカメノコハムシ	10~16倍	0.8~1.6ℓ/10a				
さといも	1000~2000倍						
食用ミニバラ	ハスモンヨトウ	1000倍	100~300ℓ/10a				
きく	オオタバコガ	1000倍					
花き類・観葉植物(きくを除く)	オオタバコガ、シロイチモジヨトウ	1000~2000倍					
樹木類(さくらを除く)	オオタバコガ	1000倍					
さくら	ケムシ類	1000~4000倍	200~700ℓ/10a				
		1000倍					
	クビアカツヤカミキリ	200倍	5~200ℓ/10a				
たばこ		100倍	—				
		1000倍	—				
	ヨトウムシ	1000~2000倍	25~180ℓ/10a				
	タバコアオムシ	2000倍					

※1:主幹から株元に散布 ※2:無人航空機による散布 ※3:木屑排出孔を中心に薬液が滴るまで樹幹注入

## 使用上の注意事項

- 植物体への浸透移行による効果は弱いので、かけ残のないように葉の表裏に十分散布してください。
- クビアカツヤカミキリに使用する場合は、次の点に注意してください。
  - ・樹幹注入で使用する場合は、被害樹の加害痕である木屑排出孔の木屑を除去した後排出孔内に薬液が滴るまで注入してください。
  - ・散布で使用する場合は、樹幹部および支柱に十分散布してください。
- ミツバチに対して影響があるので、以下のことに注意してください。
  - ・ミツバチの巣箱及びその周辺にからないようにしてください。
  - ・関係機関(都道府県の農業指導部局や地域の農業団体等)に対して、周辺で養蜂が行われているかを確認し、養蜂が行われている場合は、関係機関へ農業使用に係る情報を提供し、ミツバチの危害防止に努めてください。
- 虫に対して影響があるので、周辺の農薬にからないようにしてください。
- 無人航空機による散布に使用する場合は、次の注意事項を守ってください。
  - ①散布は散布機種に準じて実施してください。
  - ②散布に当たっては散布機種に適合した散布装置を使用してください。
- ③散布中、薬液の漏れのないように機体の散布配管その他散布装置の十分な点検を行ってください。
- ④散布薬液の飛散によって自動車やカーポートの塗装等に被害を生じるおそれがあるので、散布区域内の諸物件に十分留意してください。
- ⑤散布終了後は次の項目を守ってください。
  - ①散布後の空の容器は放置せず、適切に処理してください。
  - ②機体の散布装置は十分洗浄し、薬液タンクの洗浄廃液は安全な場所に処理してください。
- 適用作物群に属する作物又はその新品種に本剤をはじめて使用する場合は、使用者の責任において事前に薬害の有無を十分確認してから使用してください。
- 眼に対して刺激性があるので眼に入らないよう注意してください。眼に入った場合には直ちに水洗し、眼科医の手当を受けてください。
- 散布の際は農業用マスク、手袋、長ズボン・長袖の作業衣などを着用してください。作業後は手足、顔などを石けんでよく洗い、洗顔・うがいをしてください。
- 樹幹注入の際は手袋などを着用してください。
- 街路、公園等で使用する場合は、散布中及び散布後(少なくとも使用当日)に小児や散布に関係のない者が散布区域に立ち入らないよう周囲いや立て札を立てるなど配慮し、人畜等に被害を及ぼさないよう注意を払ってください。

●使用前にはラベルをよく読んでください。 ●ラベルの記載内容以外には使用しないでください。 ●本剤は小児の手の届くところには置かないでください。

## 〈取扱い〉