

芝に使える



展着剤

はやく
大きく
広がる!!

まくひか®

濡れ性に優れたスズメノカタビラ系展着剤

- 特1長**
農薬を均一に付着
- 特2長**
散布液の乾きを早める
- 特3長**
散布水量の低減

good!

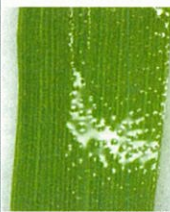
通常(展着剤無添加)の散布時



スズメノカタビラ



メヒシバ

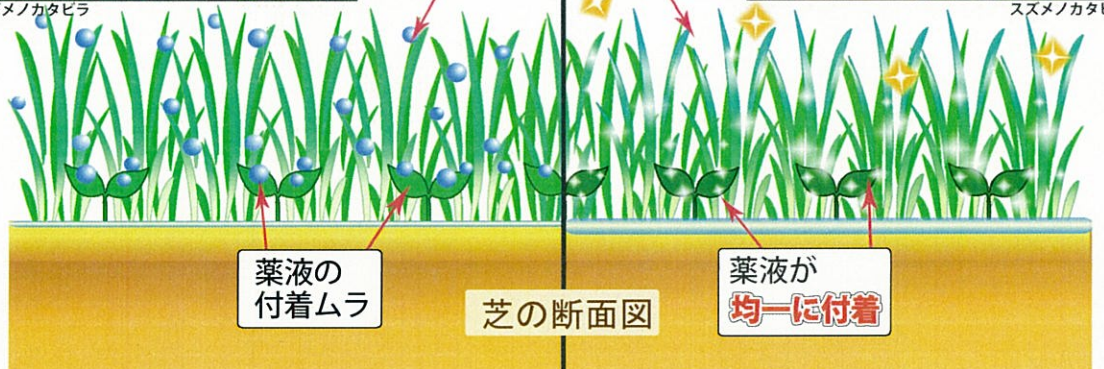


メヒシバ

まくひか 添加の散布時



スズメノカタビラ





展着剤 まくひか

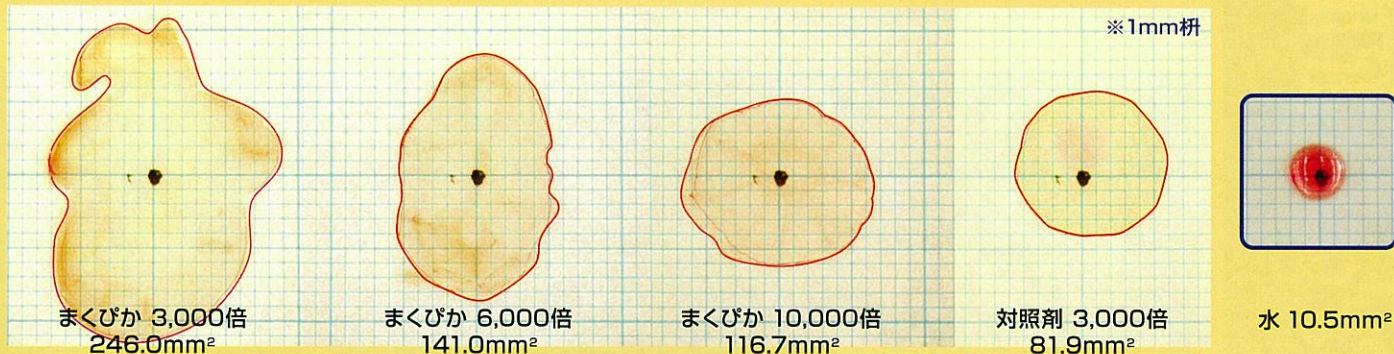
●有効成分：ポリオキシエチレンメチルポリシロキサン…93.0%

- 人畜毒性：普通物
(毒劇物に該当しないものを指している通称)
- 危険物：第四類第三石油類

まくひかは濡れが広がる!

※シリコーンは様々な特殊機能を持つ多岐多様な素材です。安全性が高く、化粧品・トイレタリー製品や電化製品など幅広く使用されています。

実験例 プラスチックシート上における各薬液(着色した水道水10μℓ)の滴下30分後の広がり(石原産業社内試験)



まくひかの添加により、水のみ甚至比11倍～23倍の面積に濡れが広がった。

適用農薬と使用方法

適用農薬名	作物名	散布液10ℓ当り使用量 (希釈倍数)	使用方法
殺菌剤・殺虫剤	果樹類	1～2mℓ (10,000～5,000倍)	添加
エテホン液剤(エスレル10)	野菜類・豆類(種実)・いも類・麦類・茶	1～3.3mℓ (10,000～3,000倍)	
カルフェントラゾンエチル乳剤	小麦		
殺菌剤・殺虫剤	ばれいしょ		
フルアジホップP乳剤(ワンサイドP乳剤) フェンメディファム乳剤 メタミロン水和剤	てんさい		
殺菌剤・殺虫剤	芝		
フラザスルフロン水和剤(シバゲンDF) アシュラム液剤(グリーンアーザラン液剤) トリクロビル液剤(ザイトロンアミン液剤) ベンディメタリン水和剤・MCPP液剤 等の除草剤	適用農薬の登録内容の作物		
非選択性茎葉処理型除草剤			

※本内容は、平成25年11月6日付の登録内容に基づいています。

効果・薬害等の注意

- 所定量の本剤を直接散布液に加え、十分かき混ぜてから散布してください。
- 泡立ちをさけるため、散布タンクに水を満たした後、本剤を添加してください。
- 極端な酸性、アルカリ性の散布液では使用しないでください。

安全使用上の注意

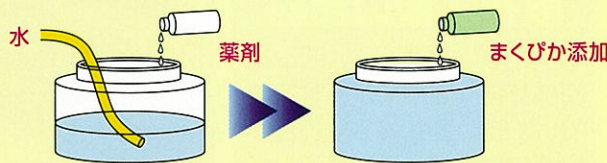
- 原液は眼に対して刺激性があるので、散布液調製時には、保護メガネを着用して薬剤が眼に入らないように注意してください。眼に入った場合は、直ちに水洗し、眼科医の手当てを受けてください。
- 水産動植物(魚類)に影響を及ぼすので、養魚田では使用しないでください。
- 公園等で使用する場合、使用中及び使用後(少なくとも使用当日)に小児や関係者以外が使用区域に立ち入らないよう縄囲いや立て札を立てるなど配慮し、人畜等に被害を及ぼさないよう注意してください。
- 保管…火気厳禁。密栓し、直射日光を避け、食品と区別して、冷涼な所に保管してください。

特に注意してください。

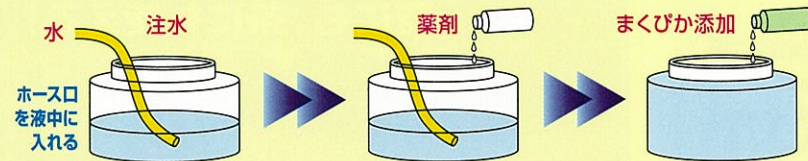
まくひかの上手な使い方

泡立ちを避ける薬液調製方法

1.「まくひか」は薬液タンクに水を満たした後、最後に添加してください。



2. 残薬液に注水して薬液を調製する場合は「注水ホース口を、薬液の中に入れて注水」してください。空気を液中に取り込むと泡立ちが多くなります。



3. 消泡剤を使用する場合は「最初に添加」してください(添加量は1,000ℓに2～3mℓ程度)。

●使用前にはラベルをよく読んでください。●ラベルの記載以外には使用しないでください。●本剤は小児の届く所には置かないでください。●空びんは園場などに放置せず、3回以上水洗いし、適切に処理してください。洗浄水はタンクに入れてください。本印刷物は、平成25年11月時点での知見に基づいて作成しています。