



特長

- 鱗翅目害虫(チョウ・ガ)の幼虫を選択的に防除。
- 蜜蜂・訪花昆虫・天敵に影響が少ない。
- 作物はもちろん人畜・魚介類に安心。
- 他の農薬と幅広く混用可能。

農林水産省登録 第20056号

野菜類の
コナガ・アオムシ・オオタバコガの防除に

トアロー[®]フロアブルCT

殺芽胞BT剤

©は大塚アグリテクノ(株)の登録商標

野菜類の

コナガ・アオムシ・
オオタバコガの防除に

トアロー[®]フロアブルCT

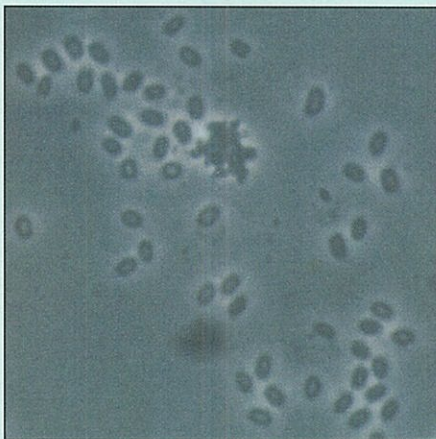
成分・性状

〔成分〕 バチルス チューリンゲンシス菌の産生する結晶毒素
(力価70B.m.t.x.単位/mg)…………… 7.0%
水等…………… 93.0%
〔性状〕 淡褐色水和性粘稠懸濁液体

適用害虫と使用方法

※平成22年10月現在の登録内容

作物名	適用病害虫名	希釈倍数(倍)	使用時期	本剤の使用回数	使用方法	BTを含む農薬の総使用回数
野菜類	アオムシ コナガ	1000~2000	発生初期 但し 収穫前日まで	-	散布	-
	オオタバコガ	500~1000				
のざわな	ヨトウムシ	500	発生初期	-	1㎡当り 0.3ℓ配布	-
さくら	アメリカシロヒトリ	1000				
つばき類	チャドクガ	500~1000				
芝	シバツトガ スジキリヨトウ	500~1000				

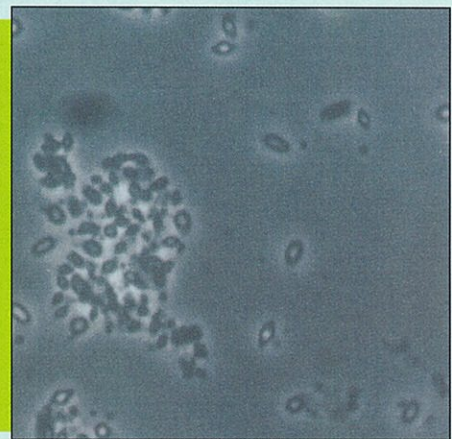


左:トアローフロアブルCT

**分散性アップ、
安定した効果**

独自のフロアブル技術により
希釈液における結晶蛋白
(殺虫成分)のマイクロ分散性が
従来の水和剤に比べ
大幅にアップしました。
これにより作物に均一に付着し、
より安定した効果が期待できます。

(顕微鏡1,000倍拡大写真)



右:トアロー水和剤CT

⚠ 使用上の注意事項

- 散布液調製時には、使用直前に容器をよく振ってください。
- 使用に当たっては、展着剤を加用してください。
- 散布液調製後はそのまま放置せず、できるだけ速やかに散布してください。
- 石灰硫黄合剤、ボルドー液等アルカリ性の強い薬剤とは混用しないでください。
- 若令幼虫に有効なので、若令幼虫期に時期を失せず散布してください。
- 適用作物群に属する作物又はその新品種に本剤をはじめて使用する場合は、使用者の責任において事前に被害の有無を十分確認してから使用してください。なお、病害虫防除所等関係機関の指導を受けてください。
- 誤飲に注意してください。もし誤って飲み込んだ場合は吐き出した上、医師の診察を受けてください。
- 散布の際は農薬用マスク、手袋、長ズボン・長袖の作業衣などを着用してください。作業後は直ちに手足、顔などを石けんでよく洗い、うがいをするともに衣服を交換してください。
- 作業時に着用していた衣服等は他のものと分けて洗濯してください。
- かぶれやすい体質の人は取扱いに十分注意してください。
- 街路、公園等で使用する場合は、散布中及び散布後(少なくとも散布当日)に小児や散布に関係のない者が散布区域に立ち入らないよう縄囲いや立て札を立てるなど配慮し、人畜等に被害を及ぼさないよう注意を払ってください。
- 遅効性のため、虫はすぐには死にませんが、食害は散布後すぐに止まります。

🚫 カイコ注意

蚕に対して毒性があるので、養蚕地帯及び養蚕農家、共同飼育場などの周辺では使用しないでください。又、これら以外の場所でも付近に桑園がある場合は飛散してかからないよう、風向きなどに十分注意して散布してください。尚、本剤の使用に当たっては、散布地域の使用規制に従ってください。特に初めて使用する場合は病害虫防除所等関係機関の指導を受けることをお勧めします。

貯蔵上の注意

密栓し、直射日光を避け、食品と区別してなるべく低温な所で保管してください。

★ラベルをよく読んで使用してください。★ラベル記載以外には使用しないでください。★小児の手の届く所には置かないでください。★使用後の空容器は圃場などに放置せず、適切に処理してください。

取扱い

製造: **大塚アグリテクノ株式会社**
〒101-0048 東京都千代田区神田司町2-2
☎ 03-5297-2626 <http://www.otsuka.agritechno.jp>

販売: **ISK 石原バイオサイエンス株式会社**
〒102-0071 東京都千代田区富士見2丁目10番30号
ホームページ アドレス <http://www.iskweb.co.jp/ibj/>